

# We are Colourful



IN BREVE

Le attuali realtà complesse e diversificate delle scuole europee in termini di background culturale degli studenti, status economico e disuguaglianze sociali aprono un campo di studio completamente nuovo per affrontare la diversità, l'inclusione e il percorso dei bambini (in tutti i significati) durante la scuola.

Molte scuole hanno rilevato una carenza di informazioni sul processo di sviluppo cognitivo, sociale ed emotivo da parte dei loro professionisti.

Il progetto **We are Colourful** si concentra sulla prevenzione, l'identificazione e la riduzione dei problemi che si generano nelle classi a causa delle diversità tra gli alunni.



NEL CORSO DEL PROGETTO

# We are Colourful

i partner si concentreranno su 4 categorie indipendenti ma interconnesse di dimensioni distintive:

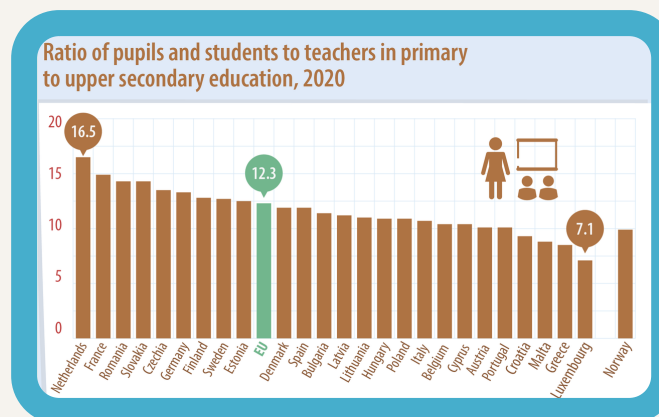
- **Disturbi del neurosviluppo**
- **Processi e stili di apprendimento**
- **Diversità culturale**
- **Disuguaglianza**



# We are Colourful

STATISTICHE

ATTUALI



Fonte dataset: educ\_uae\_perp04

In UE, nel 2020, il numero medio di alunni per insegnante a livello primario, secondario e secondario superiore - il rapporto tra alunni e studenti e insegnanti - era pari a 12,3.



# CONTATTI

✉ [wearecolourfuleu@gmail.com](mailto:wearecolourfuleu@gmail.com)

🌐 <https://wearecolourful.eu>

f We are Colourful



## GRUPPI TARGET

### We are Colourful

- Insegnanti della scuola che lavorano con studenti di 7-10 anni.
- Personale scolastico
- Educatori e personale in generale che lavora con i bambini in contesti non formali
- Associazioni di genitori e insegnanti
- Bambini di 7-10 anni
- Scuole primarie e secondarie di primo grado al di fuori del partenariato del progetto e comunità locali
- altri soggetti interessati



## We are Colourful

TUTTO

PUÒ

ESSERE

IMPARATO