

Gadījuma izpēte 6

Nevērīga izturēšanās pret bērnu ir viens no vardarbības veidiem, kad bērnam netiek nodrošinātas fiziskās, emocionālās un psiholoģiskās labklājības pamatvajadzības. Tā var izpausties dažādos veidos, piemēram, nenodrošinot pietiekamu pārtiku, pajumti vai medicīnisko aprūpi, neuzraugot bērnu vai atstājot viņu bīstamās situācijās, kā arī liedzot bērnam mīlestību, uzmanību un pieķeršanos. Nevērīga izturēšanās var radīt nopietnas ilgtermiņa sekas bērna attīstībai un labklājībai, tāpēc ir svarīgi atpazīt nevērīgas izturēšanās pazīmes un rīkoties, lai aizsargātu bērnus nokļuvušus grūtās situācijās.

- Apraksts: Deivids ir 9 gadus vecs zēns. Viņa skolotāja pamanīja, ka zēns klasē kļūst aizvien noslēgtāks un atsvešinātāks. Viņš vairs nepiedalījās klases diskusijās vai sociālajās aktivitātēs un viņa sekmes sāka pasliktināties. Veicot sīkāku izmeklēšanu, skolotāja atklāja, ka klasesbiedri ņirgājas par to, ka Dāvids valkā nolietotas drēbes un apavus, un nav pienācīgi sagatavojis pusdienas. Skolotāja arī uzzināja, ka Deivida vecāki bieži vien nav devuši naudu skolas ekskursijām.
- Atslēgas vārdi: iebiedēšana/ķircināšana/noslēgtība/atsvešināšanās

Rīks 5 Lai atklātu nolaidību pret bērnu

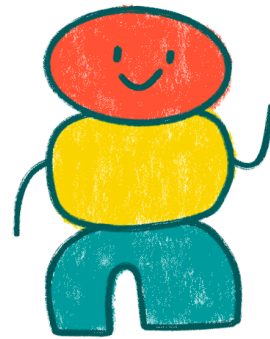
1. **Nosaukums:** "Parunāsim!" - aptauja ar kartiņām
2. **Izmantojot šo rīku, jūs varat** uzzināt, kas notiek skolēna mājās, un veikt pamata pārbaudi, lai noskaidrotu, vai bērns nav atstāts novārtā.
3. **Instrukcijas / Metodoloģija / Ieteikumi, kā izmantot rīku:** Izdrukājiet kartītes un palūdziet skolēniem uzrakstīt atbildes otrā pusē. Piezīme: Aptaujas procesā esiet uzmanīgi, lai, vācot un uzglabājot kartītes ar atbildēm, tās nepazaudētu. Ieteicams šo aptauju veikt tiešsaistē, izmantojot Mentimeter vai jebkuru citu uz attēliem balstītu aptaujas rīku. Skolēns, sniedzot atbildes, var izmantot mobilo tālruni drošā vidē, un skolotājs var privāti analizēt atbildes.
4. **Rezultātu interpretācija:** Ir svarīgi meklēt papildu informāciju, ja kāda atbilde aptaujas laikā izraisa "sarkanu karodziņu". Lai iegūtu plašāku informāciju un atrastu noderīgus jautājumus par nevērtību/aizskaršanu ģimenē/seksuālu vardarbību, skatiet saites.
5. **Atslēgvārdi:** digitālā aptauja/vardarbība pret bērniem/nolaidība
6. **Saites papildu informācijai:**
<https://childabuse.stanford.edu/screening/children.html#:~:text=To%20assess%20neglect%2C%20ask%20child,place%20on%20your%20body%20hurt%3F>
<https://www.dorightbykids.org/how-do-i-recognize-child-abuse-and-neglect/screening-questions-for-routine-intake-assessment/>
<https://www.childwelfare.gov/pubPDFs/signs.pdf>

Veiciet izmaiņas vai papildinājumus aptaujas kartēs šeit:

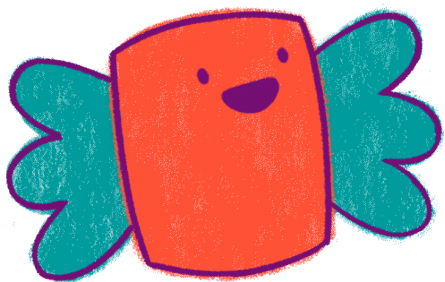
https://www.canva.com/design/DAFjvTO0Kzs/FRwxgAcKzNFHQudClvAyvQ/edit?utm_content=DAFjvTO0Kzs&utm_campaign=designshare&utm_medium=link2&utm_source=sharebutton



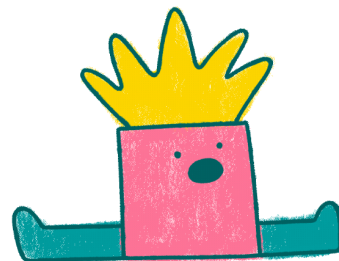
PARUNĀSIM!



KĀ TU SĀC SAVU DIENU?



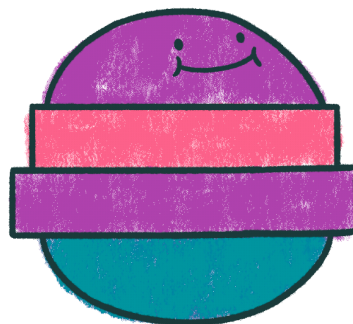
KAS UZTAISA TAVAS BROKASTIS, PUSDIENAS
UN VAKARIŅAS?



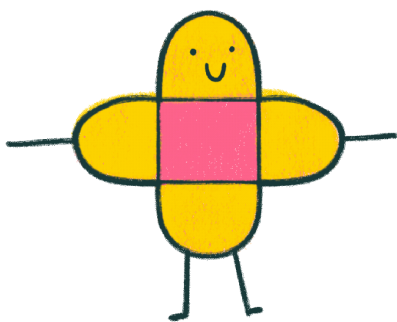
KAS TEV PALĪDZ SAGATAVOTIES SKOLAI?



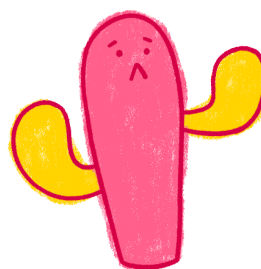
VAI TEV MĀJĀS IR ELEKTRĪBA, ŪDENS
UN SILTUMS?



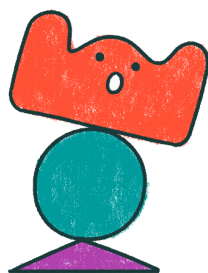
VAI TU MĀJĀS SPĒLĒJIES?



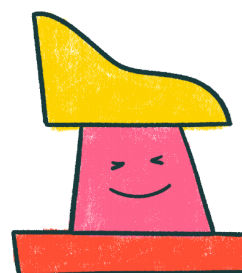
VAI TU BIEŽI ESI MĀJĀS VIENS PATS?



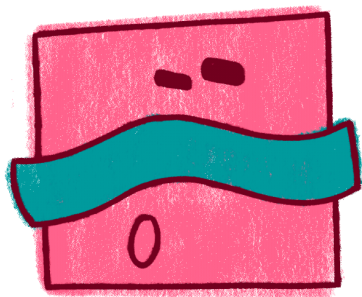
KAD TU MĀJĀS JŪTIES SKUMJI?



VAI TEV SĀP KĀDA VIETA UZ ĶERMEŅA?



VAI TEVI KĀDREIZ IR SĀPINĀJIS KĀDS, KURŠ
PAR TEVI RŪPĒJAS?



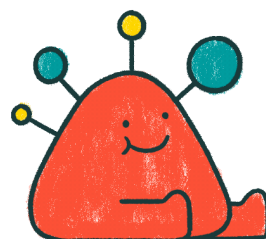
VAI TU NO KĀDA BAIDIES?



VAI KĀDS TAVĀ ĢIMENĒ TEV LIEK
DARĪT, KO TĀDU, KO TU NEVĒLIES
DARĪT?



VAI KĀDS TAVĀ ĢIMENĒ IR TEV
PIESKĀRIES TĀ, KĀ TEV TAS NEPATĪK??



PALDIES, KA AR MANI PARUNĀJI! VAI TU
VĒLIES MAN KAUT KO VĒL PASTĀSTĪT?